

FAST  
RELIABLE  
ACTIVE



Air Cargo Community Frankfurt e.V.

# FRA meets Pharma: Umfrageergebnisse

28.11.2017

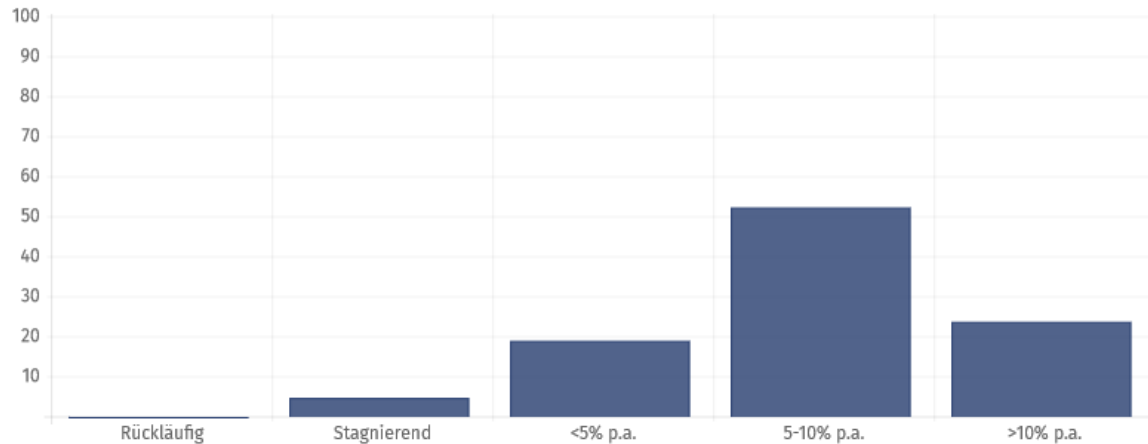
# 1. Wie schätzen Sie die Entwicklung der Pharma-Tonnage in den nächsten 5 Jahren über alle Transportmodi hinweg ein?

Teilnehmer: 21

Antwortmöglichkeiten:

- 0 0% Rückläufig
- 1 5% Stagnierend
- 4 19% <5% p.a.
- 11 52% 5-10% p.a.
- 5 24% >10% p.a.

Ergebnisse (%)



## 2. Wie schätzen Sie die Entwicklung der Pharma-Tonnage in den nächsten 5 Jahren in der Luftfracht ein?

Teilnehmer: 20

Antwortmöglichkeiten:

0 0% Rückläufig

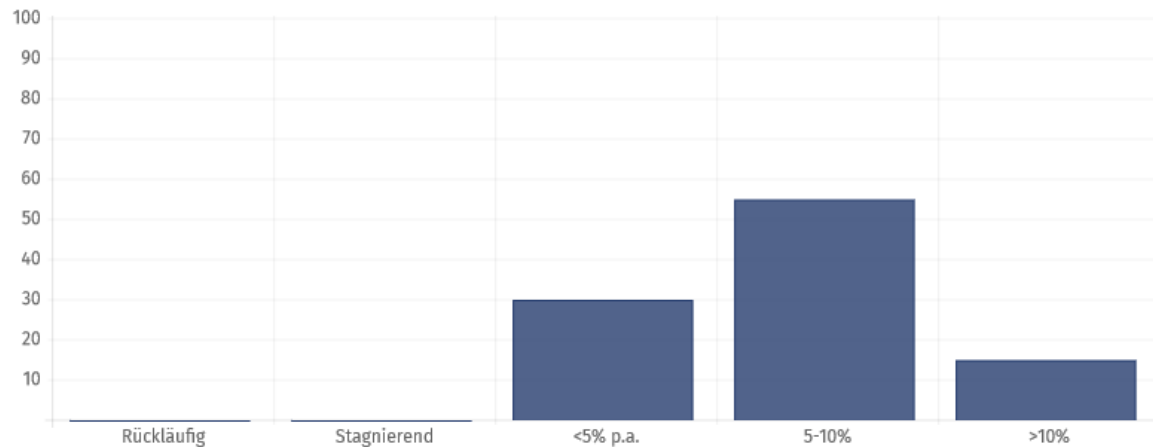
0 0% Stagnierend

6 30% <5% p.a.

11 55% 5-10%

3 15% >10%

Ergebnisse (%)



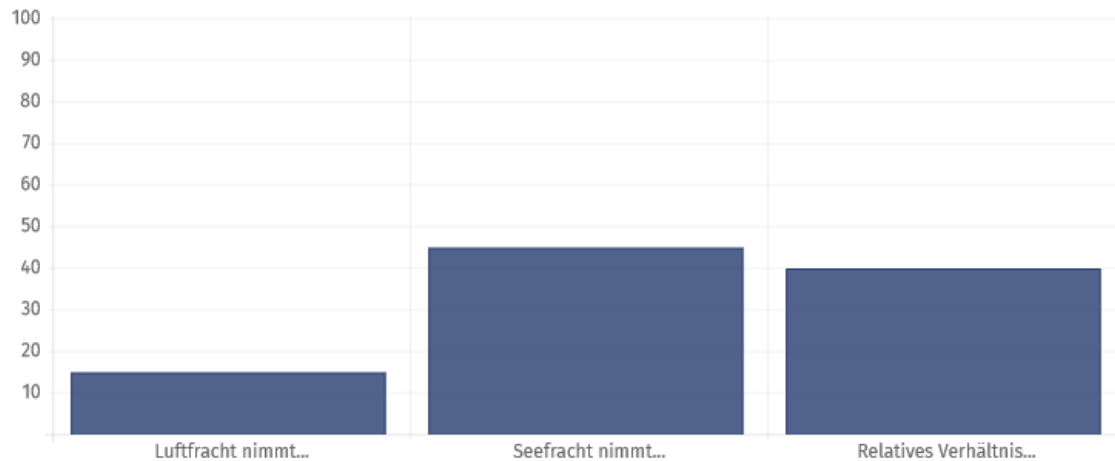
### 3. Wie schätzen Sie die Entwicklung zwischen Luft- und Seefracht in den nächsten 5 Jahren ein?

Teilnehmer: 20

Antwortmöglichkeiten:

- 3 15% Luftfracht nimmt relativ zu
- 9 45% Seefracht nimmt relativ zu
- 8 40% Relatives Verhältnis bleibt unverändert

Ergebnisse (%)



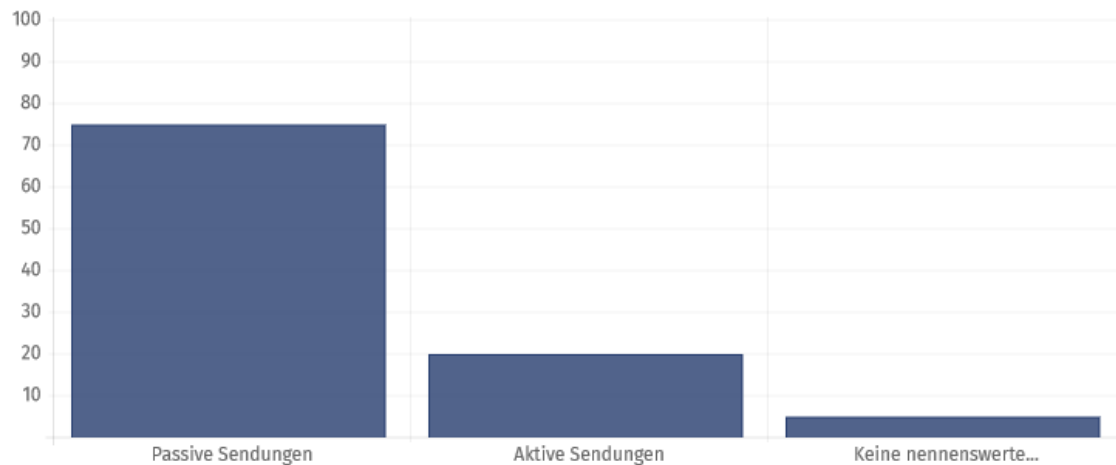
## 4. Glauben Sie, dass sich der relative Anteil von passiven oder aktiven Sendungen verstärkt?

Teilnehmer: 20

Antwortmöglichkeiten:

- 15 75% Passive Sendungen
- 4 20% Aktive Sendungen
- 1 5% Keine nennenswerte Veränderung

Ergebnisse (%)



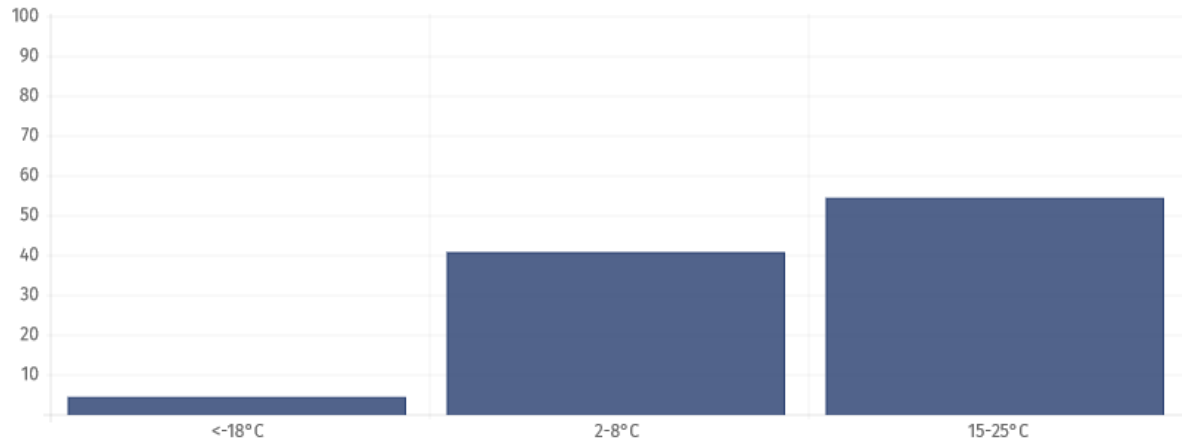
## 5. Welcher Temperaturbereich wächst Ihrer Einschätzung nach am stärksten in den nächsten 5 Jahren?

Teilnehmer: 22

Antwortmöglichkeiten:

- 1 5% <-18°C
- 9 41% 2-8°C
- 12 55% 15-25°C

Ergebnisse (%)



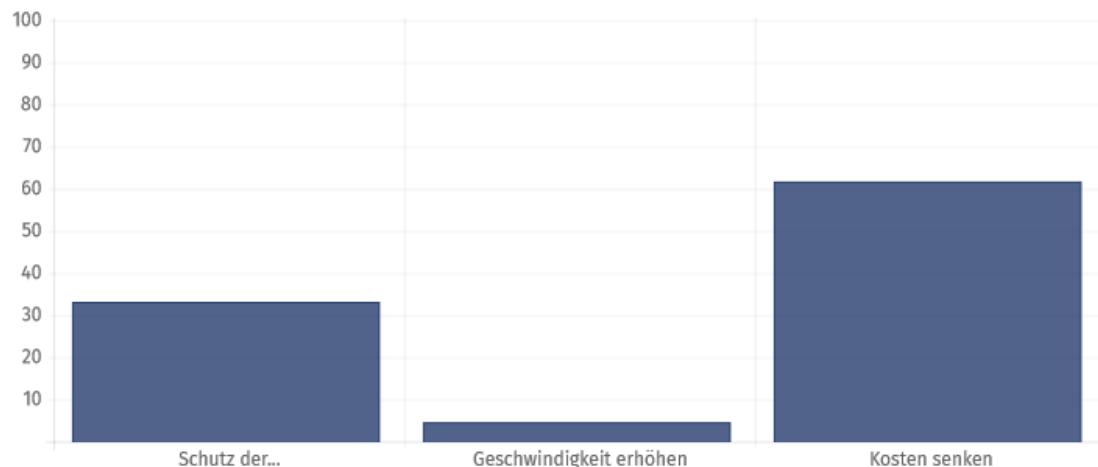
## 6. Hinsichtlich des Dreiecks bestehend aus Schutz der Produktintegrität steigern, Geschwindigkeit erhöhen und Kosten senken – Wobei besteht der größte Druck/Handlungsbedarf in den nächsten 5 Jahren?

Teilnehmer: 21

Antwortmöglichkeiten:

- 7 33% Schutz der Produktintegrität steigern
- 1 5% Geschwindigkeit erhöhen
- 13 62% Kosten senken

Ergebnisse (%)



## 7. Wie entwickeln sich die Gesetzgebung bzw. Regularien für den Transport von pharmazeutischen Produkten?

Teilnehmer: 22

Antwortmöglichkeiten:

- 1 5% Lockerung der Regularien
- 13 59% Verschärfung der Regularien
- 8 36% Keine Änderungen zu erwarten

Ergebnisse (%)







**FAST  
RELIABLE  
ACTIVE**

**Herzlichen**

**Dank!**

Air Cargo Community Frankfurt  
FAC

Hugo-Eckener-Ring, Hausbriefkasten 15  
60549 Frankfurt am Main  
Deutschland

Phone: +49 69 69023511  
e-mail: [info@FRA-fr8.com](mailto:info@FRA-fr8.com)

[www.FRA- fr8.com](http://www.FRA-fr8.com)